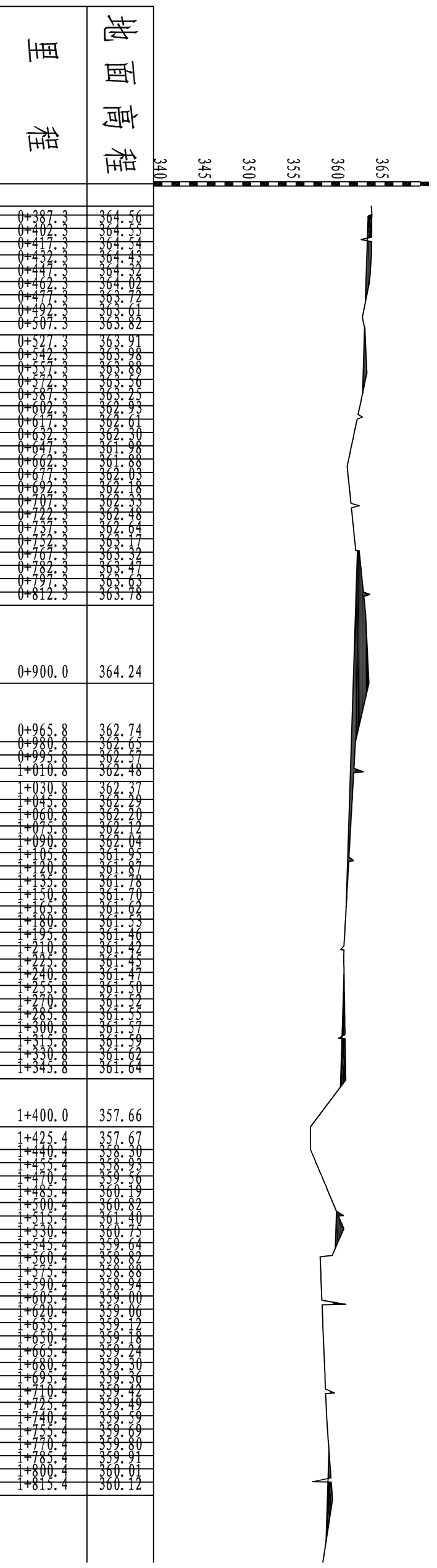


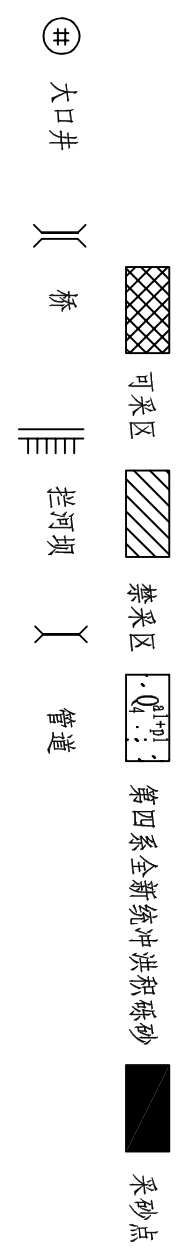
洛宁县2022年度洛河河道采砂实施方案1#采砂点纵剖面图 (1/3)

水平比例: 1:5000
垂直比例: 1:500



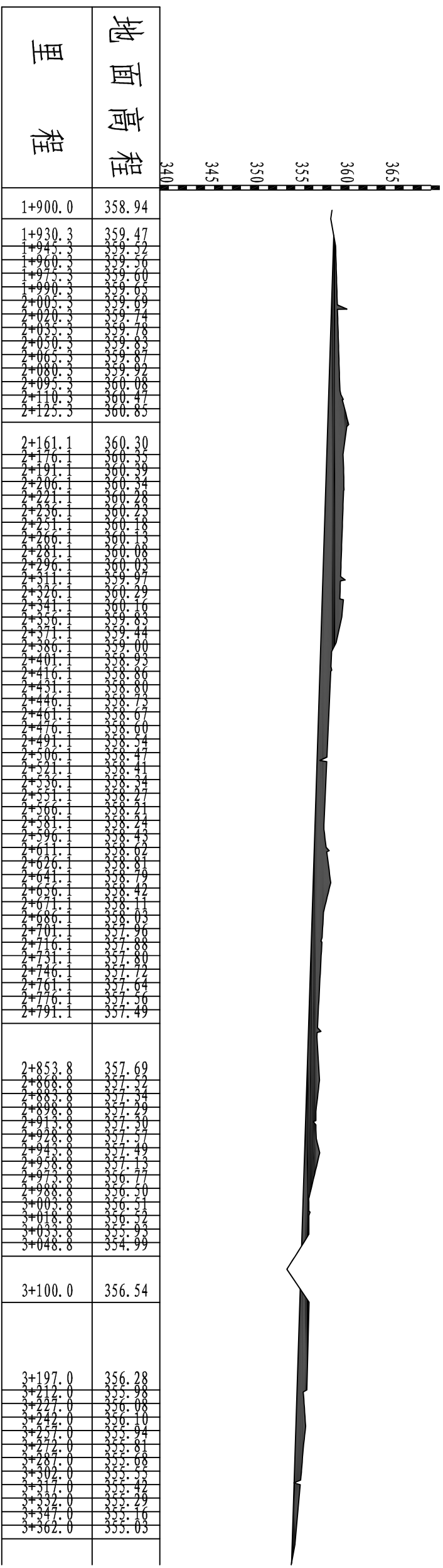
说明:

- 1、图中尺寸高程、桩号以米计,采用1985国家高程;
- 2、可采区左右边界按1:5坡度开采至控制高程保证河道稳定。



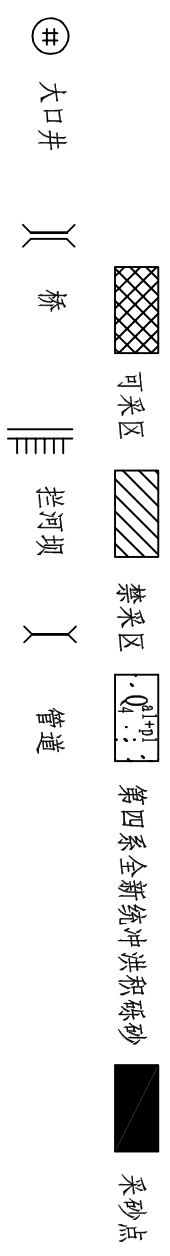
洛宁县2022年度洛河河道采砂实施方案1#采砂点纵剖面图(2/3)

水平比例: 1:5000
垂直比例: 1:500



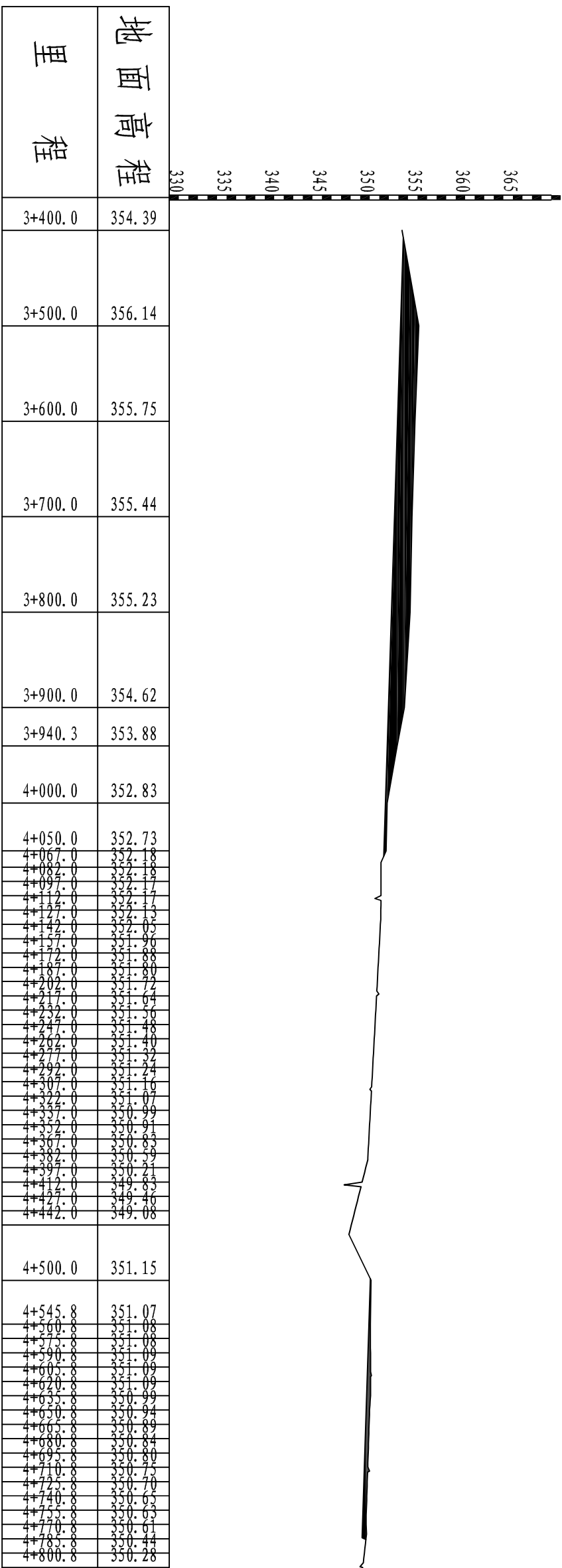
说明:

- 1、图中尺寸高程、桩号以米计,采用1985国家高程;
- 2、可采区左右边界按1:5坡度开采至控制高程保证河道稳定。



洛宁县2022年度洛河河道采砂实施方案1#采砂点纵剖面图 (3/3)

水平比例: 1:5000
垂直比例: 1:500



说明:

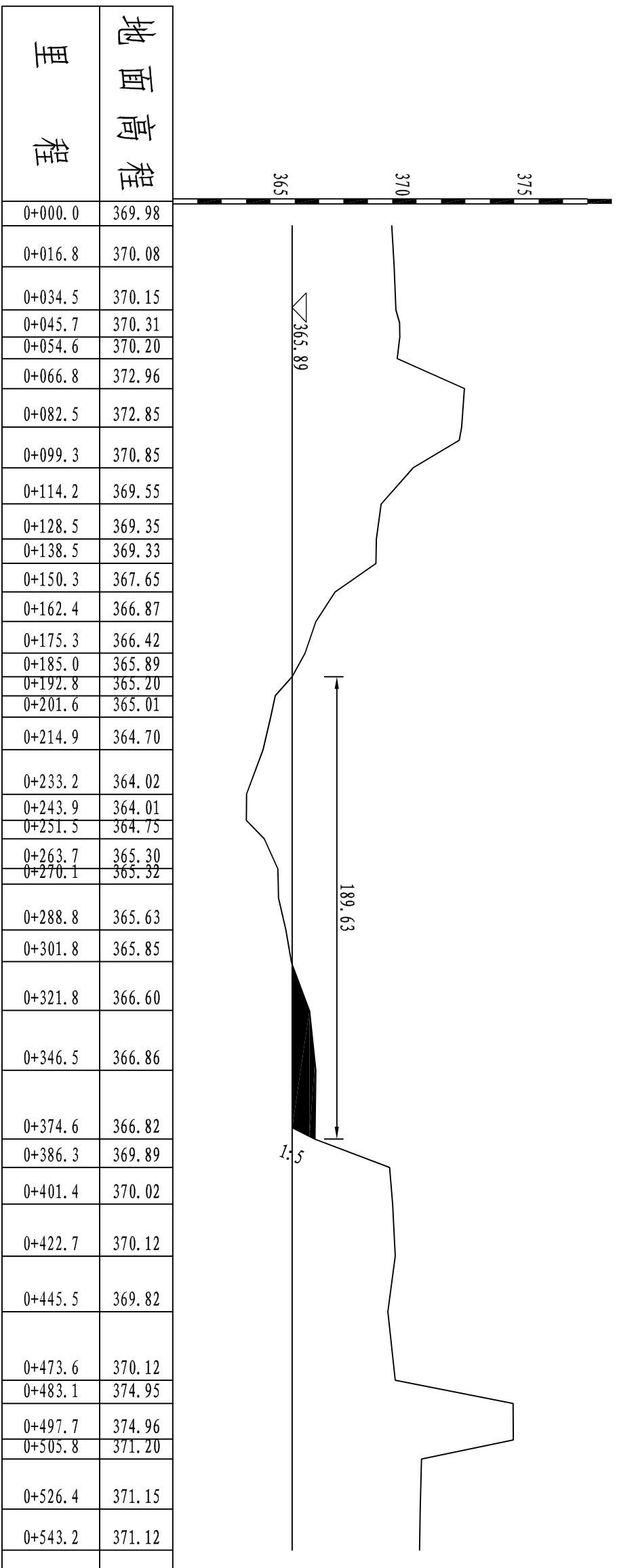
- 1、图中尺寸高程、桩号以米计,采用1985国家高程;
- 2、可采区左右边界按1:5坡度开采至控制高程保证河道稳定。

⊕ 大口井
 桥
 拦河坝
 管道

可采区
 禁采区
 第四系全新统冲积砾砂
 采砂点

洛宁县2022年度洛河河道采砂实施方案1#采砂点典型横剖面图

水平比例: 1:2000
垂直比例: 1:200



说明:

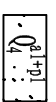
- 1、图中尺寸高程、桩号以米计,采用1985国家高程;
- 2、可采区左右边界按1:5坡度开采至控制高程保证河道稳定。



可采区



禁采区



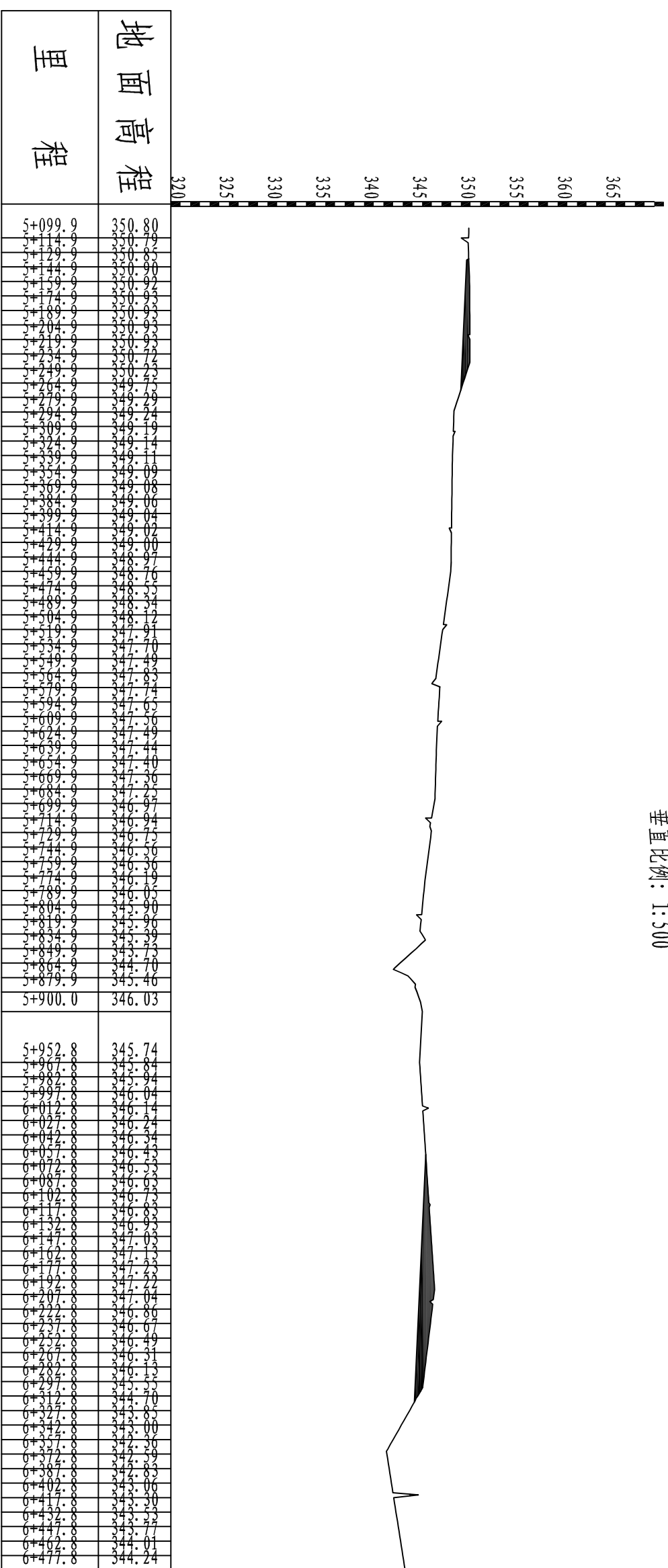
第四系全新统冲积砾砂



采砂点

洛宁县2022年度洛河河道采砂实施方案2#采砂点纵剖面图(1/5)

水平比例: 1:5000
垂直比例: 1:500

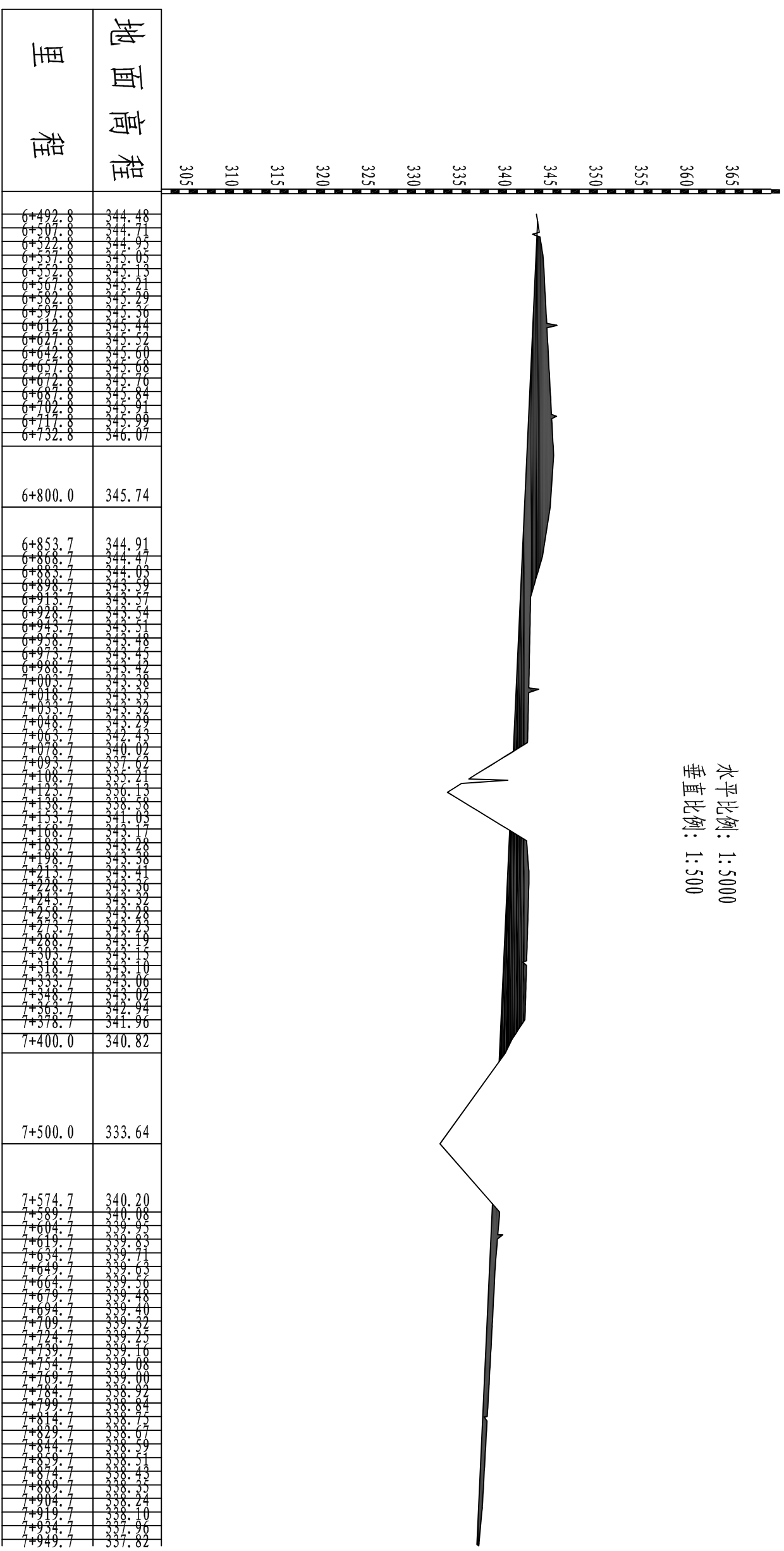


说明:
1、图中尺寸高程、桩号以米计,采用1985国家高程;
2、可采区左右边界按1:5坡度开采至控制高程保证河道稳定。

- 可采区
- 禁采区
- 第四系全新统冲积砾砂
- 采砂点
- 大口井
- 桥
- 拦河坝
- 管道

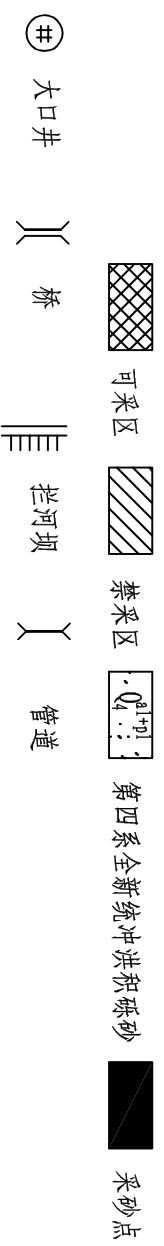
洛宁县2022年度洛河河道采砂实施方案2#采砂点纵剖面图 (2/5)

水平比例: 1:5000
垂直比例: 1:500



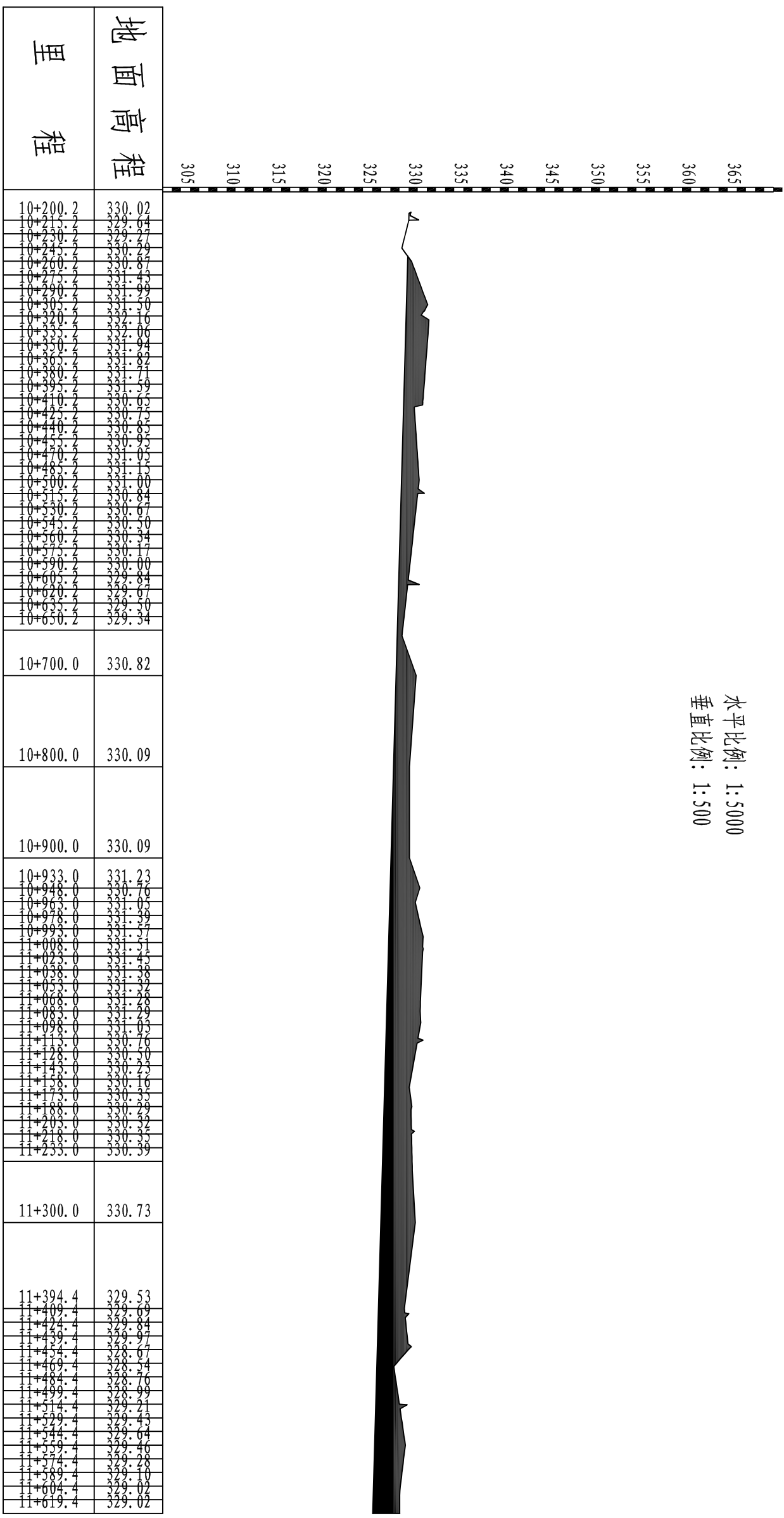
说明:

- 1、图中尺寸高程、桩号以米计,采用1985国家高程;
- 2、可采区左右边界按1:5坡度开采至控制高程保证河道稳定。



洛宁县2022年度洛河河道采砂实施方案2#采砂点纵剖面图 (3/5)

水平比例: 1:5000
垂直比例: 1:500



说明:

- 1、图中尺寸高程、桩号以米计,采用1985国家高程;
- 2、可采区左右边界按1:5坡度开采至控制高程保证河道稳定。

大口井
 桥
 拦河坝
 管道

可采区
 禁采区
 第四系全新统冲积砾砂
 采砂点

洛宁县2022年度洛河河道采砂实施方案2#采砂点纵剖面图(4/5)

水平比例: 1:5000
垂直比例: 1:500



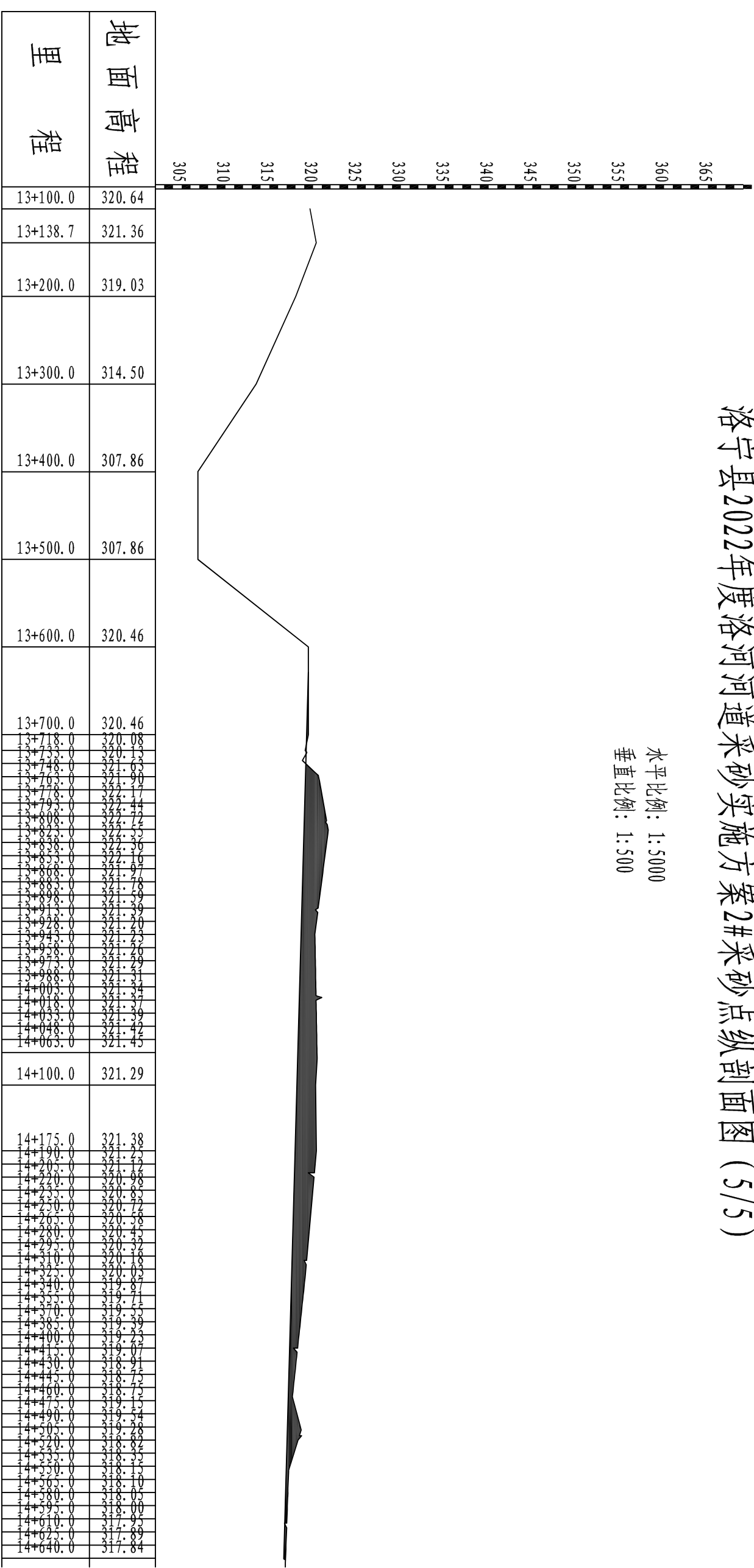
地面高程	里程
326.41	12+000.0
325.94	12+100.0
326.50	12+138.0
326.59	12+153.0
326.68	12+168.0
326.77	12+183.0
326.86	12+198.0
326.95	12+213.0
327.04	12+228.0
327.13	12+243.0
327.22	12+258.0
327.31	12+273.0
327.40	12+288.0
327.49	12+303.0
327.58	12+318.0
327.67	12+333.0
327.76	12+348.0
327.85	12+363.0
327.94	12+378.0
328.03	12+393.0
328.12	12+408.0
328.21	12+423.0
328.30	12+438.0
328.39	12+453.0
328.48	12+468.0
328.57	12+483.0
328.66	12+498.0
328.75	12+513.0
328.84	12+528.0
328.93	12+543.0
329.02	12+558.0
329.11	12+573.0
329.20	12+588.0
329.29	12+603.0
329.38	12+618.0
329.47	12+633.0
329.56	12+648.0
329.65	12+663.0
329.74	12+678.0
329.83	12+693.0
329.92	12+708.0
330.01	12+723.0
324.93	12+800.0
325.06	12+900.0
323.20	12+991.4
320.64	13+100.0

- 说明:
- 1、图中尺寸高程、桩号以米计,采用1985国家高程;
 - 2、可采区左右边界按1:5坡度开采至控制高程保证河道稳定。
- 可采区
 - 禁采区
 - 第四系全新统冲积砾砂
 - 采砂点

- 大口井
- 桥
- 拦河坝
- 管道

洛宁县2022年度洛河河道采砂实施方案2#采砂点纵剖面图 (5/5)

水平比例: 1:5000
垂直比例: 1:500



说明:

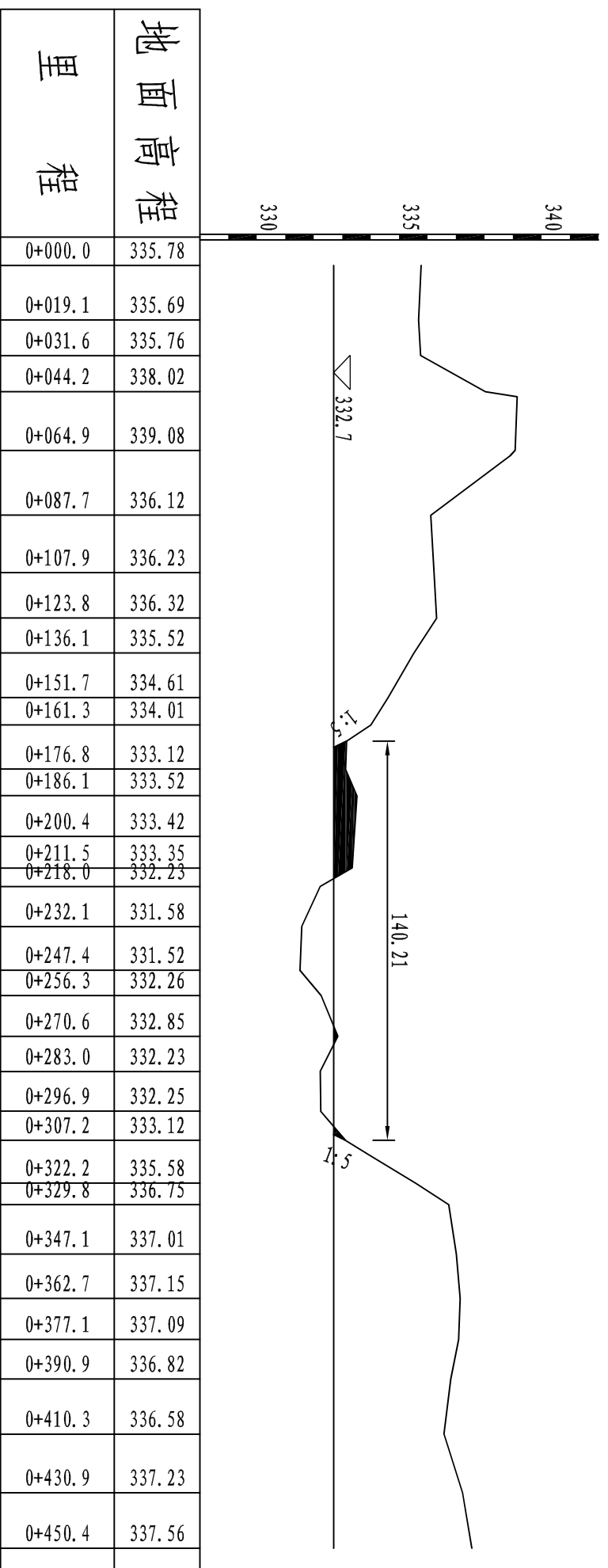
- 1、图中尺寸高程、桩号以米计,采用1985国家高程;
- 2、可采区左右边界按1:5坡度开采至控制高程保证河道稳定。

⊕ 大口井
 桥
 拦河坝
 管道

可采区
 禁采区
 第四系全新统冲积砾砂
 采砂点

洛宁县2022年度洛河河道采砂实施方案2#采砂点典型横剖面图

水平比例: 1:2000
垂直比例: 1:200



说明:

- 1、图中尺寸高程、桩号以米计,采用1985国家高程;
- 2、可采区左右边界按1:5坡度开采至控制高程保证河道稳定。



可采区



禁采区



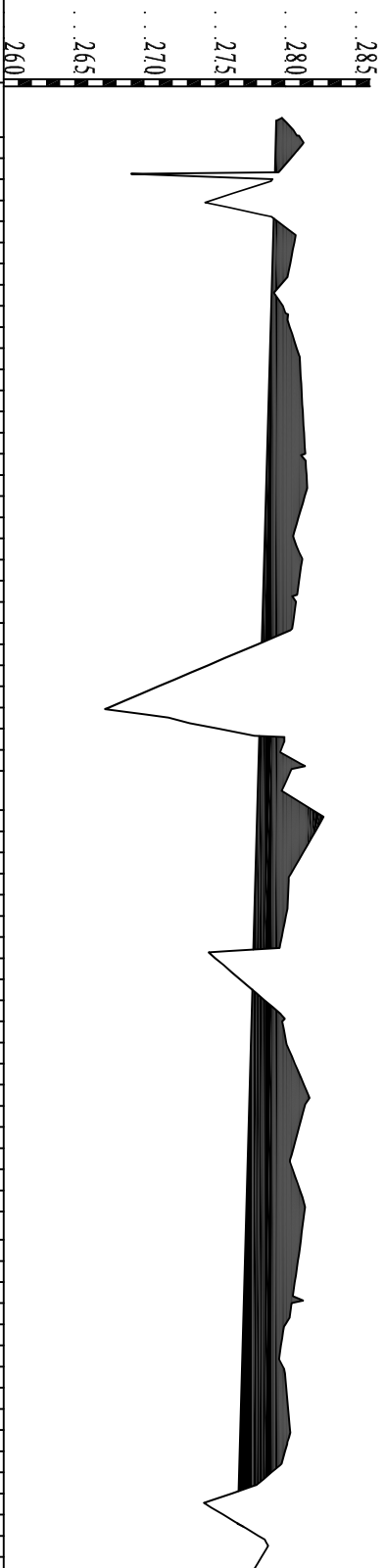
第四系全新统冲积砾砂



采砂点

洛宁县2022年度洛河河道采砂实施方案3#采砂点纵剖面图

水平比例：1:5000
垂直比例：1:500



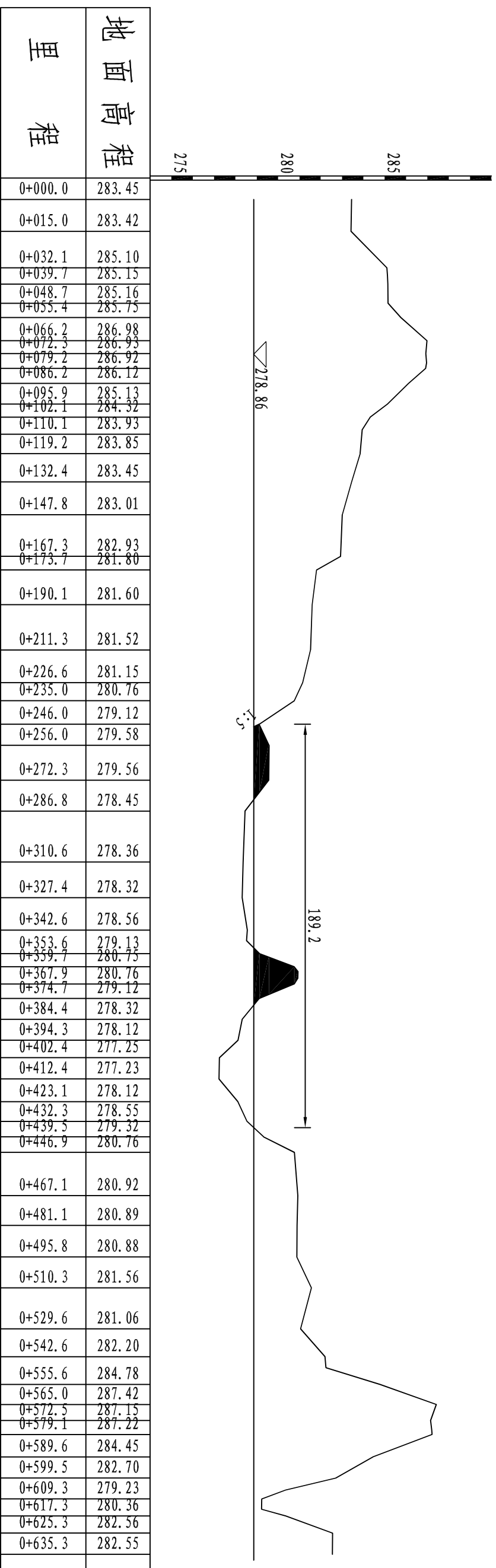
地面高程	里 程
281.02	1+274.0
280.36	1+280.0
279.08	1+282.0
279.77	1+284.0
279.77	1+286.0
280.63	1+288.0
280.34	1+290.0
279.67	1+292.0
279.82	1+294.0
280.31	1+296.0
280.80	1+298.0
281.06	1+300.0
281.44	1+302.0
281.33	1+304.0
281.32	1+306.0
281.41	1+308.0
281.49	1+310.0
281.37	1+312.0
280.93	1+314.0
280.93	1+316.0
280.60	1+318.0
281.18	1+320.0
280.97	1+322.0
280.26	1+324.0
280.76	1+326.0
280.54	1+328.0
278.03	1+330.0
277.51	1+332.0
277.99	1+334.0
277.99	1+336.0
267.47	1+338.0
275.20	1+340.0
275.68	1+342.0
275.68	1+344.0
280.37	1+346.0
281.12	1+751.8
282.12	1+766.8
281.23	1+781.8
280.39	1+796.8
280.19	1+811.8
280.04	1+826.8
279.74	1+841.8
275.02	1+856.8
276.77	1+871.8
276.53	1+886.8
276.32	1+901.8
279.77	1+916.8
280.07	1+931.8
280.67	1+946.8
281.31	1+961.8
281.37	1+976.8
280.97	1+991.8
280.58	2+006.8
280.51	2+021.8
281.04	2+036.8
281.35	2+056.8
281.09	2+071.8
280.89	2+086.8
280.67	2+101.8
280.44	2+116.8
279.99	2+131.8
279.68	2+146.8
279.82	2+161.8
280.06	2+176.8
280.19	2+191.8
280.32	2+206.8
279.98	2+221.8
279.02	2+236.8
276.18	2+251.8
275.50	2+266.8
275.06	2+281.8
278.00	2+296.8
278.30	2+296.8
277.40	2+296.8

说明：
1、图中尺寸高程、桩号以米计，采用1985国家高程；
2、可采区左右边界按1:5坡度开采至控制高程保证河道稳定。

- 可采区
- 禁采区
- 第四系全新统冲积砾砂
- 采砂点
- 大口井
- 桥
- 拦河坝
- 管道

洛宁县2022年度洛河河道采砂实施方案3#采砂点典型横剖面图

水平比例: 1:2000
垂直比例: 1:200



说明:

- 1、图中尺寸高程、桩号以米计,采用1985国家高程;
- 2、可采区左右边界按1:5坡度开采至控制高程保证河道稳定。



可采区



禁采区

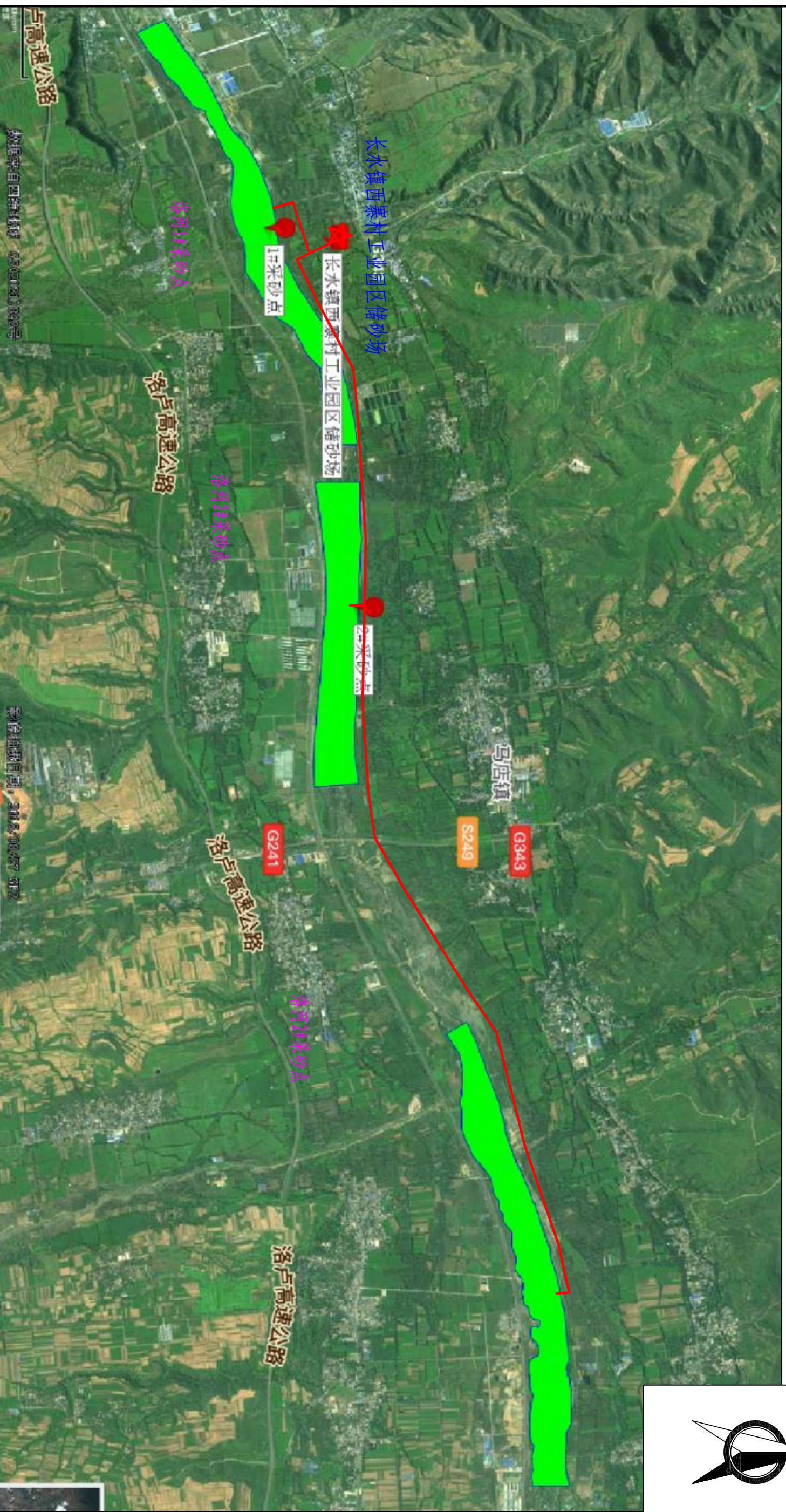


第四系全新统冲积砾砂



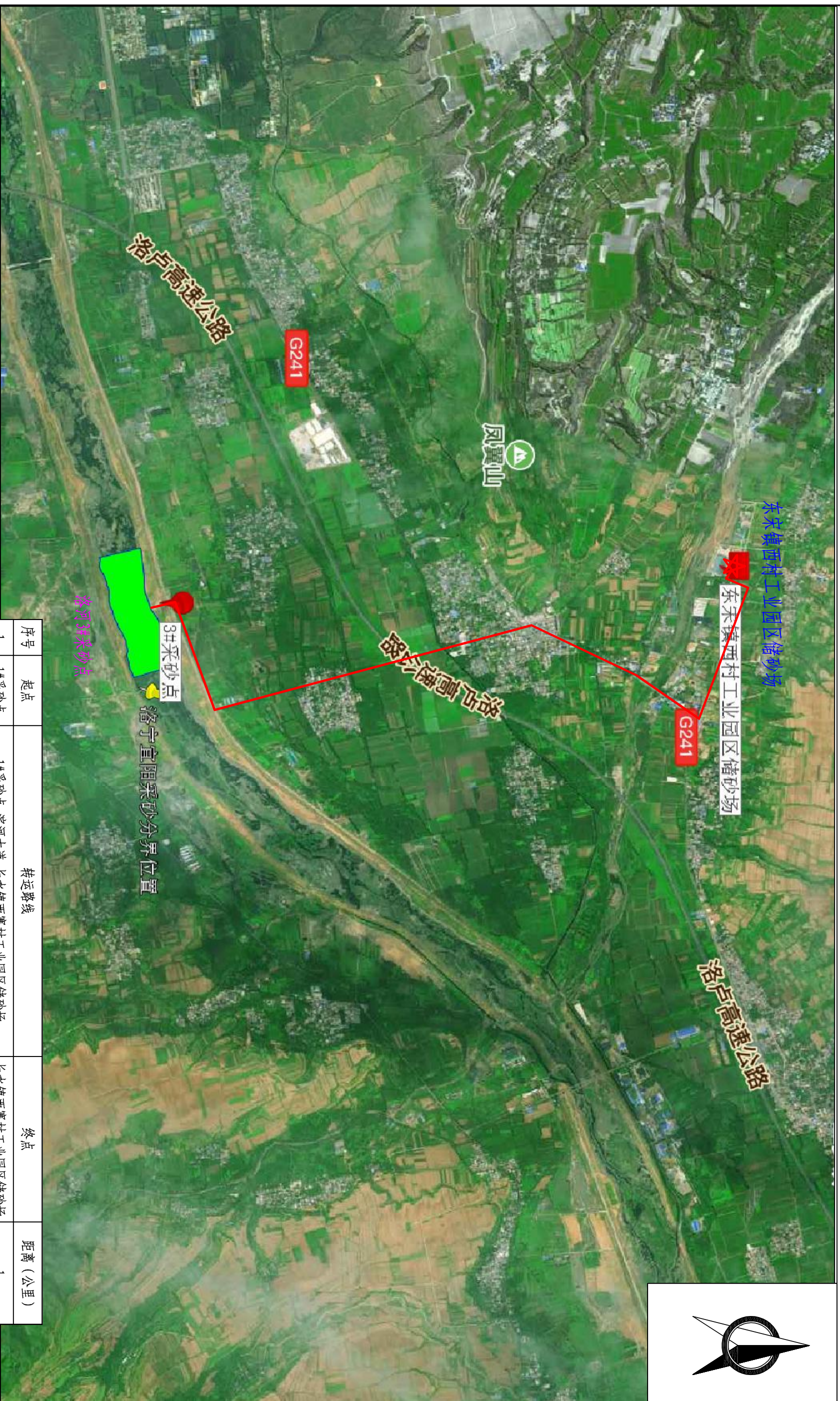
采砂点

洛宁县2022年度洛河河道采砂实施方案1#、2#采砂点交通区位图



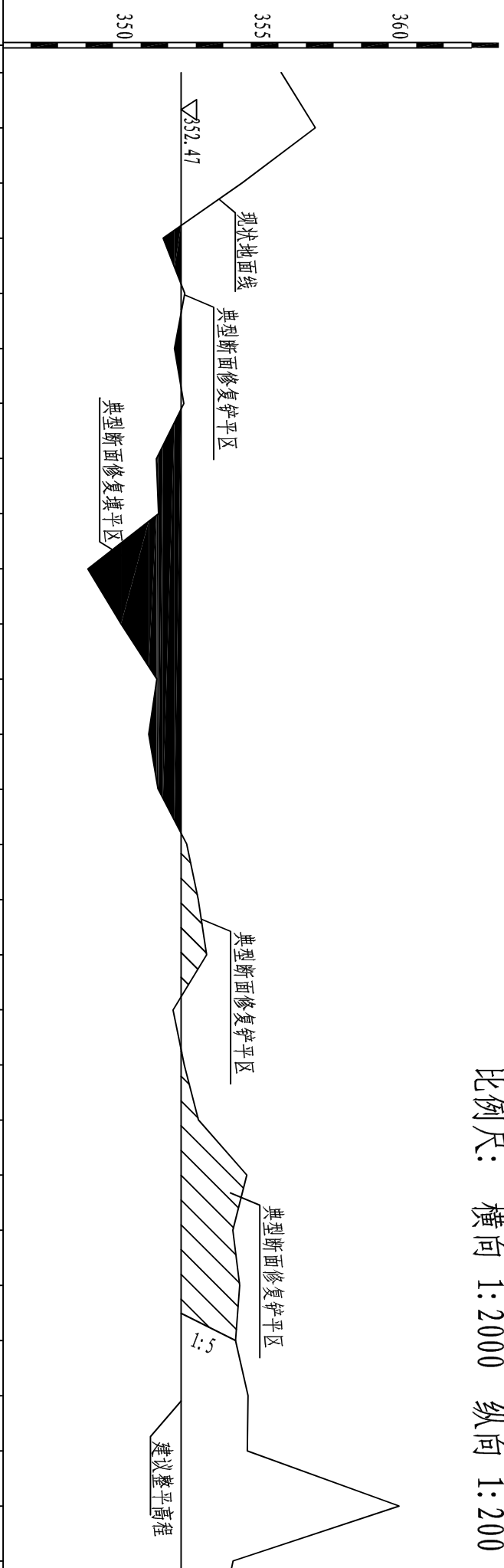
序号	起点	转运路线	终点	距离 (公里)
1	1#采砂点	1#采砂点-滨河大道-长水镇西寨村工业园区储砂场	长水镇西寨村工业园区储砂场	1
2	2#采砂点	2#采砂点-滨河大道-长水镇西寨村工业园区储砂场	长水镇西寨村工业园区储砂场	4
3	3#采砂点	3#采砂点-滨河大道-渡洋河-东宋镇西寨村工业园区储砂场	东宋镇西寨村工业园区储砂场	5

洛宁县2022年度洛河河道采砂实施方案3#采砂点交通区位图



序号	起点	转运路线	终点	距离 (公里)
1	1#采砂点	1#采砂点-滨河大道-长水镇西寨村工业园区储砂场	长水镇西寨村工业园区储砂场	1
2	2#采砂点	2#采砂点-滨河大道-长水镇西寨村工业园区储砂场	长水镇西寨村工业园区储砂场	4
3	3#采砂点	3#采砂点-滨河大道-渡洋河-东宋镇西村工业园区储砂场	东宋镇西村工业园区储砂场	5

比例尺： 横向 1:2000 纵向 1:200



里程	地面高程
0+000.0	356.10
0+020.0	357.34
0+040.0	354.68
0+060.0	351.81
0+080.0	352.60
0+100.0	352.23
0+120.0	352.56
0+140.0	351.58
0+160.0	351.65
0+180.0	349.08
0+200.0	350.29
0+220.0	351.59
0+240.0	351.30
0+260.0	351.63
0+280.0	352.68
0+300.0	353.09
0+320.0	353.40
0+340.0	352.17
0+360.0	352.59
0+380.0	353.10
0+400.0	354.86
0+420.0	354.35
0+440.0	354.59
0+460.0	354.45
0+480.0	354.90
0+500.0	354.87
0+520.0	360.38
0+540.0	354.36
0+546.7	354.21

洛宁县洛河禁采区2段典型生态修复断面图

横向比例：1:2000
纵向比例：1:200

说明：
 铲平区
 填平区

1. 本图高程、桩号单位均以米计，高程系采用1985国家高程系。
2. 禁采区河底进行高铲低平，所有产生泥沙均不允许外运。